

**GALILEO**  
SIMPLY GENIUS

**FABER**  
AIR MATTERS





# AIR MATTERS



L'aria è immateriale e sfuggente, uno spirito libero. In FABER la sappiamo pesare, misurare, trattare, plasmare come una materia solida. L'aria è la nostra materia da oltre 60 anni. Applicando tecnologie innovative miglioriamo la sua qualità per offrire alle persone un'esperienza sempre nuova di benessere, ogni giorno più bella da vivere.

For most people, air is something intangible, an ethereal free spirit. But at FABER, we know how to weigh it, measure it, work with it and shape it just like a solid material. After all, we've been working with air for over 60 years. Our innovative technology improves the quality of air and with it the quality of life, giving you a greater sense of wellbeing and bringing comfort and harmony into your home.



GALILEO





# GALILEO



## UNA CAPPА SEMPLICEMENTE GENIALE

La cappa, il cui nome rende omaggio alla genialità italiana, è un gioiello di tecnologia che si colloca in Classe A+++, indiscusso top di gamma nella categoria induzione.

Invisibile ed estremamente funzionale, rappresenta la massima perfezione estetica tra piano e cappa in un unico prodotto completamente a filo top.



Cappa e piano cottura sono un binomio perfetto ed efficiente caratterizzato da estetica accurata in ogni dettaglio e grandi performance. Comandi Touch slider, massima potenza, sicurezza e silenzio.

The hood and hob form a superbly efficient duo, characterised by attention to detail and amazing performance. Touch slider controls are complemented by maximum power, total safety and silence.

Doppia intensità e 5 livelli di aspirazione.

Double boost and 5 suction speeds.

## SIMPLY GENIUS

The Galileo hood, named after a true Italian genius, is a jewel of technology in energy efficiency class A+++, and the top of Faber's induction range.

Invisible but extremely functional, Galileo is a perfect combination of hood and hob in a single, worktop-height package.



GRIGLIA IN GHISA FILO TOP  
CAST IRON GRID FLUSH FIT



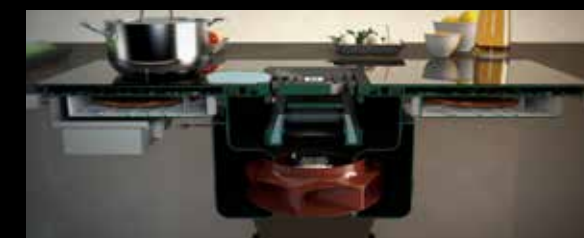
Galileo si distingue anche per la tecnologia waterproof del suo motore che garantisce il funzionamento e la sicurezza anche in caso di ingenti fuoriuscite di liquidi sul piano.

Galileo stands out for its waterproof motor technology, which guarantees normal functioning and complete safety even if large quantities of liquid are spilled on the hob.



La dimensione compatta del motore, inoltre, consente a Galileo di essere l'unico nel suo segmento a garantire nel mobile uno spazio utile maggiore ed il possibile utilizzo di un primo cassetto porta utensili nell'area immediatamente sottostante.

The motor's compact design also means that Galileo is the only product in its class that leaves enough free space inside the cabinet for a utensil drawer to be fitted immediately beneath.



SPACE SAVING  
UNDER THE HOOD

SLENDER

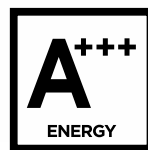


GALILEO CAN FIT  
IN 60 CM  
DEEP WORKTOP

Only  
60 cm.



GALILEO  
ALSO AVAILABLE  
ON YOUTUBE



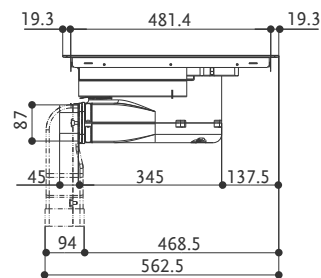
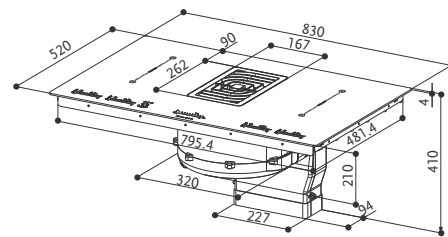
#### ATTIVAZIONE AUTOMATICA

La cappa si accenderà automaticamente alla velocità più idonea, adattando la capacità di aspirazione al massimo livello di cottura.

Per disattivare la funzione basta premere il tasto A, successivamente si può riattivare premendo lo stesso comando e si illuminerà il LED "A".

#### AUTOMATIC FUNCTION

The hood will turn on at the most suitable speed automatically, adapting the extraction capacity to the maximum cooking level. To deactivate this function simply press the key A, later it can be started up again by pressing the same control and the LED "A" will light up.



Installazione in modalità aspirante posteriore  
Rear ducting version installation

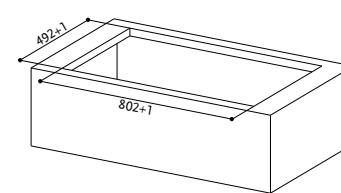


Installazione in modalità aspirante laterale  
Lateral ducting version installation

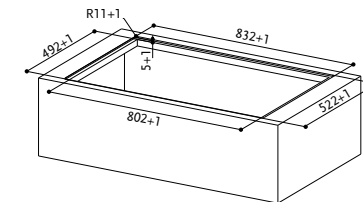


Installazione in modalità filtrante frontale  
Front recycling version installation

INSTALLAZIONE NON FILOTOP  
NOT FLUSH FIT INSTALLATION

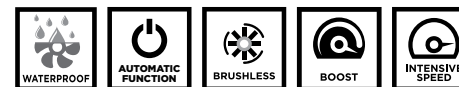


INSTALLAZIONE FILOTOP  
FLUSH FIT INSTALLATION



# GALILEO

GALILEO BK cod. 340.0540.965



#### Finitura

· Vetro nero /  
Griglia ghisa

#### Finish

· Black glass /  
Cast iron grid

#### Comandi

Touch slider

#### Controls

Touch slider

#### Velocità

2 INT

#### Speed

#### INT

590

#### dB(A)

73

#### BOOST

700

#### dB(A)

76

#### Classe energetica

A+++

#### Energy class

A+++

#### Accessori

**Cod. 112.0548.447**

Cartuccia carbone attivo Long Lasting H60

#### Accessories

Charcoal filter Long Lasting H60

**Cod. 112.0548.448**

Cartuccia carbone attivo Long Lasting H100

Charcoal filter Long Lasting H100



#### Finitura

· Vetro nero

#### Finish

· Black glass

#### Dimensioni prodotto LxP (mm)

830x520

#### Product dimensions LxW (mm)

830x520

#### Comandi

Touch slider

#### Controls

Touch slider

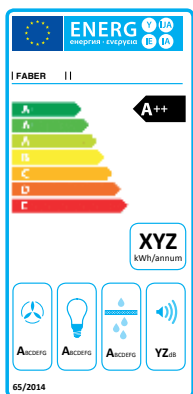
#### Aree induzione

4

#### Induction zone

4

**mobile salvaspazio  
kit filtrante separato (2 opzioni 6 & 10 cm)  
cabinet space saving  
separate kit for recirculating (2 options 6 & 10 cm)**



#### ENERGY LABEL, RISPARMIO TRASPARENTE.

**Classe Energetica:** l'efficienza energetica migliore ha consumi minori e maggiore rispetto per l'ambiente.

**Consumo Elettrico Annuo:** è calcolato su tempi standard di accensione della cappa.

**Efficienza Fluidodinamica:** rivela qualità e potenza della cappa.

**Efficienza Luminosa:** indica quanta luce fa la cappa in rapporto alla potenza assorbita.

**Efficienza Filtrante:** indica la capacità del filtro di trattenere il grasso.

**Rumorosità:** è misurata in dB alla massima velocità (non intensiva) d'aspirazione della cappa.

#### ENERGY LABEL FOR CLEARER SAVINGS.

**Energy Efficiency Class:** hoods with the highest ratings (A++, A+, A) consume less and are more respectful of the environment (green colour).

**Annual Electricity Consumption:** calculated for standard hood functioning times (60 minutes of suction and 120 minutes of lighting a day).

**Fluid-dynamic efficiency:** reveals the quality and power of the hood: efficiency rises as suction power increases or energy consumption decreases.

**Lighting efficiency:** this indicates how much light the hood produces for the energy it consumes; for the same lighting power, more light-efficient hoods consume less.

**Filter efficiency:** indicates the filter's capacity to capture grease.

**Noise level:** measured in dB at the hood's maximum fan speed (not boost).







# AIR MATTERS

L'ARIA È LA NOSTRA MATERIA

SHOWROOM IN MILAN:  
**Brera Design District, Via Pontaccio 18**

 **FABER**  
AIR MATTERS

[www.faberspa.com](http://www.faberspa.com)